



ИНН: 5835109720
КПП: 583501001

440028, г. Пенза, пр. Победы, 86а
(8412) 42-88-83
(8412) 42-90-22

priem@ottim.ru

Председателю
ТСЖ «Лядова 60»
Ивановой О.С.

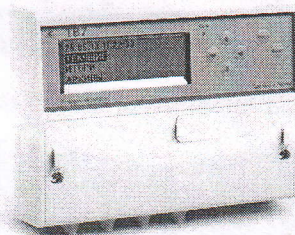
Коммерческое предложение

Уважаемая Ольга Сергеевна, установленные в настоящий момент на узле учета тепловой энергии приборы учета не соответствуют ПКУТЭиТ Пункт 7, пункт 37., утвержденным постановлением Правительства Российской Федерации от 18.11.2013г. №1034, также в 2012-м году подошел к окончанию средний срок эксплуатации теплосчетчика (Средний срок службы теплосчётчика не менее 10 лет. Дата изготовления -13.11.2002 г.). В связи с этим ремонт и поверка нецелесообразны, требуется замена узла учета тепловой энергии на более современный, высококачественный, точный и надежный общедомовой теплосчетчик производства ЗАО «Промсервис» г.Димитровград. **Стоимость комплекта услуг – 220000 руб. Рассрочка до 5 месяцев, первоначальный платеж – 30% от суммы.**

ООО «Оттим-Сервис» предлагает комплект услуг «под ключ» по замене узла учета тепловой энергии. В состав работ входят: проектные работы, поставка оборудования, сантехнические, эл.монтажные и пусконаладочные работы, ввод узла учета в эксплуатацию, вызов представителя теплоснабжающей организации, составление акта и опломбировка узла инспектором, разворачивание подсистемы диспетчеризации. Набор услуг для УУТЭ по адресу г. Пенза, ул. Лядова 60 ввод 2:

1) **Согласованный с теплоснабжающей организацией проект УУТЭ** (на основании технических условий МКП «Теплоснабжение г.Пензы»).

2) **Тепловычислитель ТВ7-04** (1 шт.) (возможность измерения 6 каналов расхода, 6 каналов температуры, 6 каналов давления). Питание от внешнего сетевого источника или литиевой батареи (переключение автоматическое).



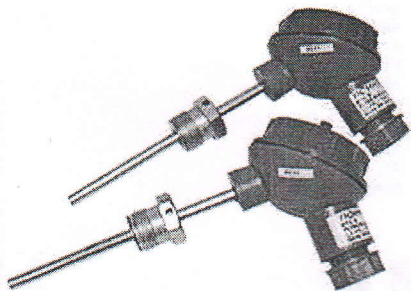
- Ведение нестираемого архива событий: калибровок, изменений настроек;
- Межповерочный интервал – 4 года;
- Подсветка экрана во всех режимах питания.

3) **Расходомеры электромагнитные ЭМИР-ПРАМЕР-550** (4 шт). Диапазон измеряемых расходов 1:250 м³/ч, влагозащищенное исполнение магнитопроводов, межповерочный интервал – 4 года.



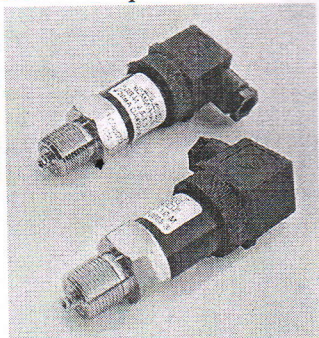
- Гарантийный срок эксплуатации 8 лет!!!
- Фланцевое исполнение
- Блок питания для преобразователя расхода входит в комплектацию.

4) **Термопреобразователи сопротивления КТС-Б** (2 комплекта). Комплекты термопреобразователей сопротивления платиновых КТС-Б предназначены для измерения разности температур и значений температур в подающем и обратном трубопроводах системы теплоснабжения..
Межповерочный интервал 4 года.



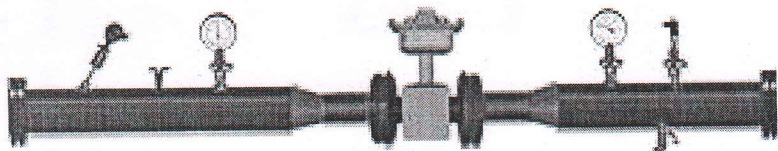
- Рабочий диапазон измеряемых температур (0–180) °С; минимальная разность температур -3 °С.
- Разборное конструктивное исполнение, облегчающее монтаж-демонтаж устройства

5) Преобразователь давления измерительный **СДВ-И "Коммуналец"** (2 комплекта). Установка датчиков давления и архивирование значений давления в трубопроводах позволит иметь доказательства при возникновении споров с теплоснабжающей организацией.

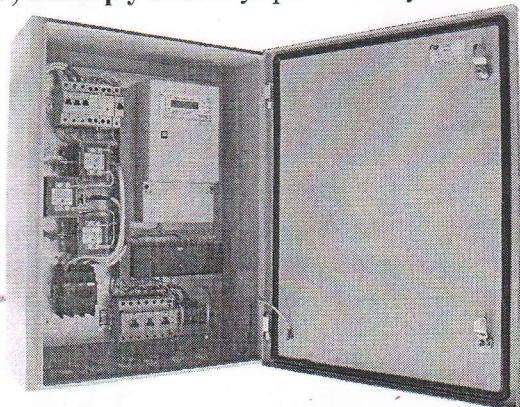


- Средний срок службы СДВ-И - не менее 14 лет.
- Гарантийный срок эксплуатации СДВ-И - 3
- Межповерочный интервал СДВ-И - 5 лет.

6) **Прямые участки** трубопровода для приборов учета, изготовленные в монтажном цеху, включающие в себя: монтажная гильза с бобышкой для термопреобразователя сопротивления, трехходовой шаровый кран Ду15 кран под датчик давления, трехходовой шаровый кран Ду15 кран под манометр, манометр (16кг/см²), гильза под жидкостный термометр, термометр жидкостный, защитный кожух для жидкостного термометра, спускной двухходовой шаровый кран Ду20, отсекающие шаровые краны (затворы «на дом») исходя из диаметра установленных труб.



7) **Шкаф учета** и управления узла и линии связи до прямых участков с приборами учета



Ящик ЩМП-3 (650*500*220) (1шт);
Двухканальные блоки питания БП-2/12-03-2шт,
Авт.выключатель ВА47-29 ИЭК 4.5кЭ, ИЭК розетка (1 шт), Шина нулевая 14/1 (6*9мм) 2 шт , углов. изолятор для "0" шины 2 шт, зажим наборный ЗНИ-4мм² 40 шт ,DIN рейка 30см 4 шт, ограничитель din-рейка 16 шт, провода ПВС 3*1.5 40 м, КСПЭВ 2*0.5 80 м 11 КСПЭВ 4*0.5, ШВВП 2*0.75, ПВ3-0.5, ПВ1-4, Труба гофрированная ПВХ*20мм (с зондом), Крепеж-клипса 20мм.

Примечание:

1. Все строительно-монтажные и пуско-наладочные работы ООО «Фирма «Оттим»» выполняет на основании Свидетельства «О допуске к определенному виду или видам работ, которые оказывают влияние на безопасность объектов капитального строительства» № 1569.01-2012-5835040323-С-152 от 18 декабря 2012 года. Все проектные работы выполняет на основании Свидетельства «О допуске к определенному виду или видам работ, которые оказывают влияние на безопасность объектов капитального строительства» № СРО-П-014-05082009-58-0025 от 06 ноября 2012 года.

2. Гарантия на оборудование по паспорту завода-изготовителя. Гарантия на работу – 5 лет.

ООО «Оттим» является аккредитованным сервисным центром ЗАО «ПромСервис», который аттестован на право выполнения гарантийного и послегарантийного ремонта, монтажных, пуско-наладочных работ и сервисного обслуживания оборудования.

Старший инженер теплотехник

Павлов С.А.